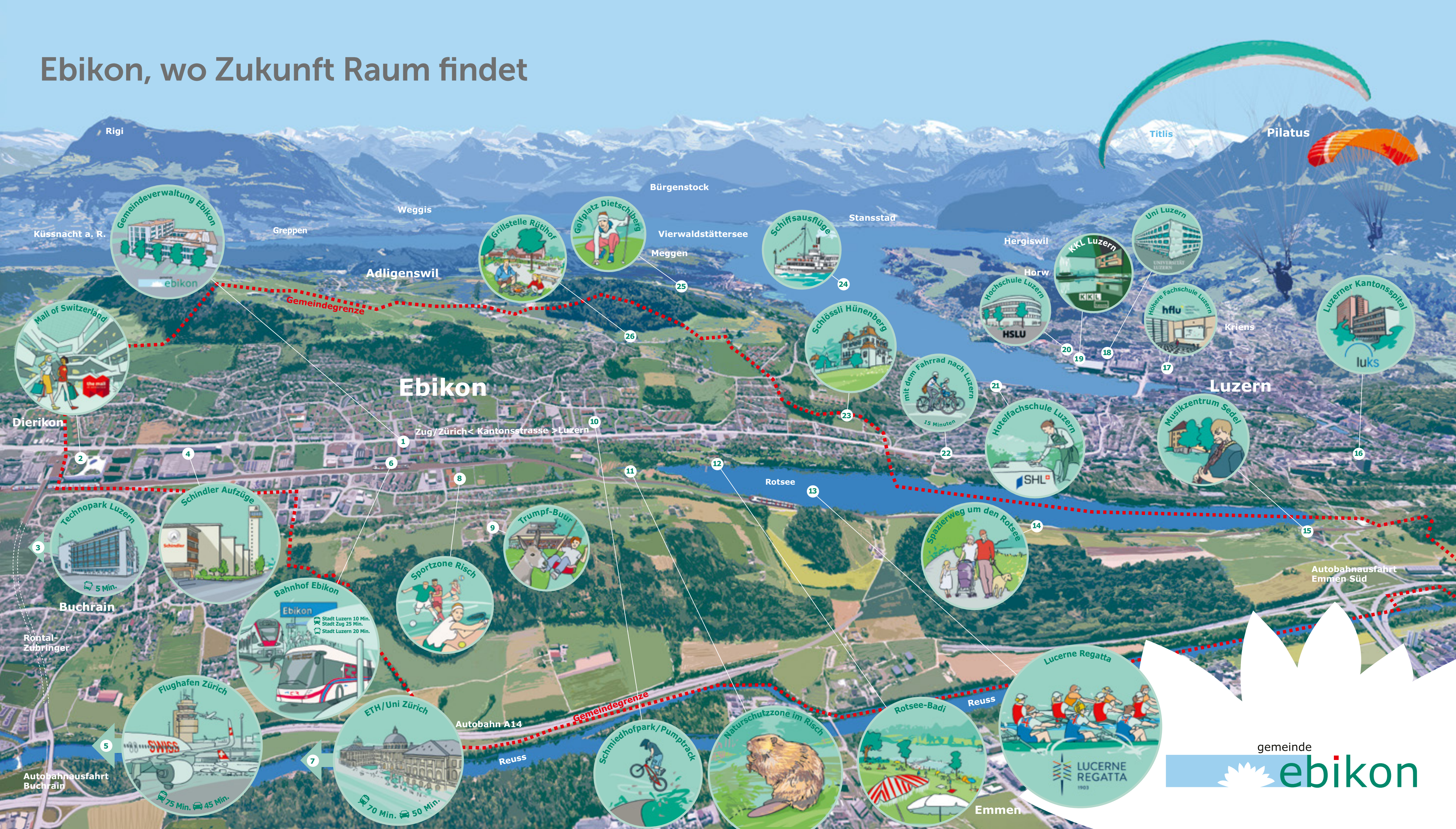
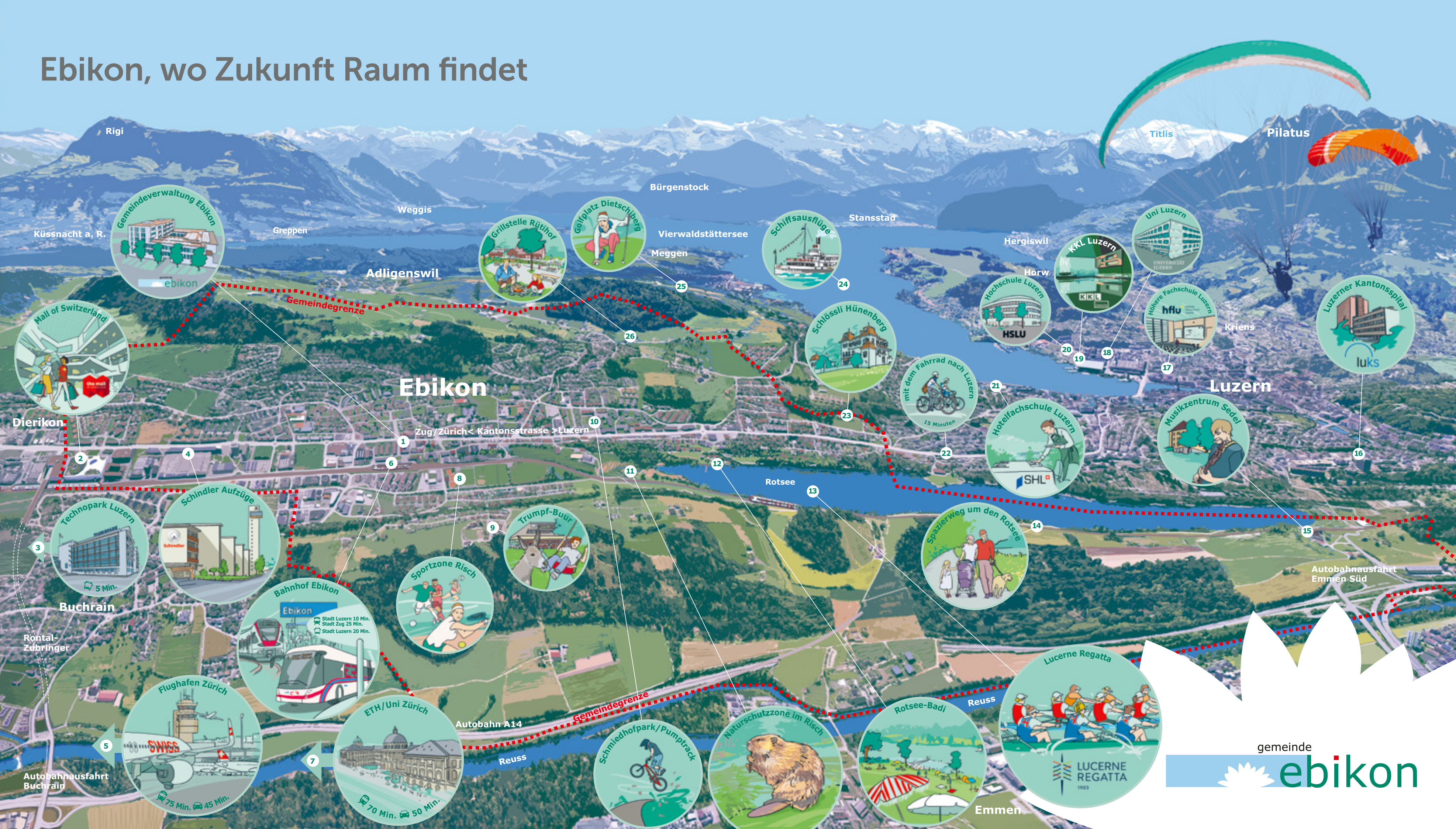


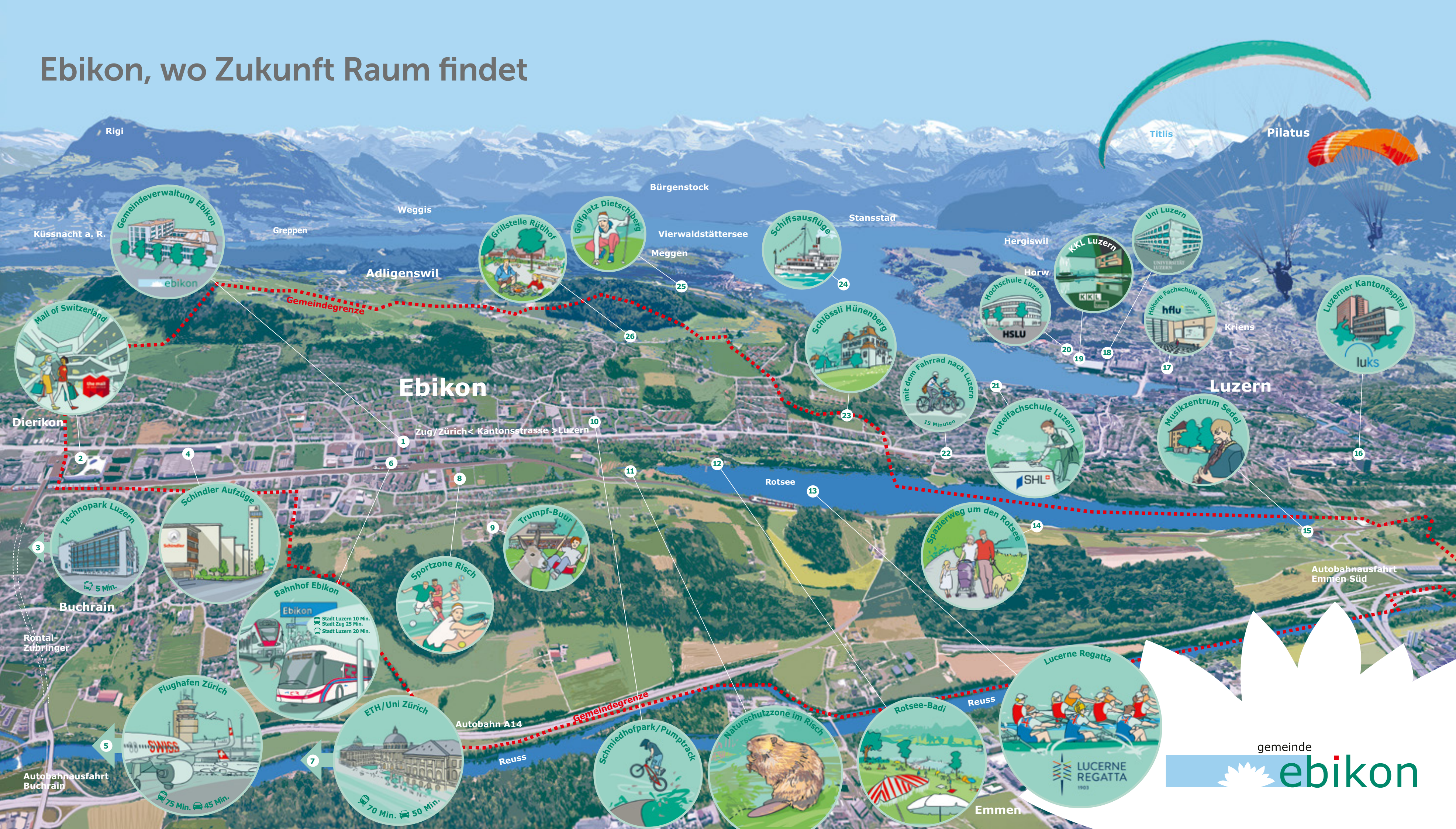
# Ebikon, wo Zukunft Raum findet



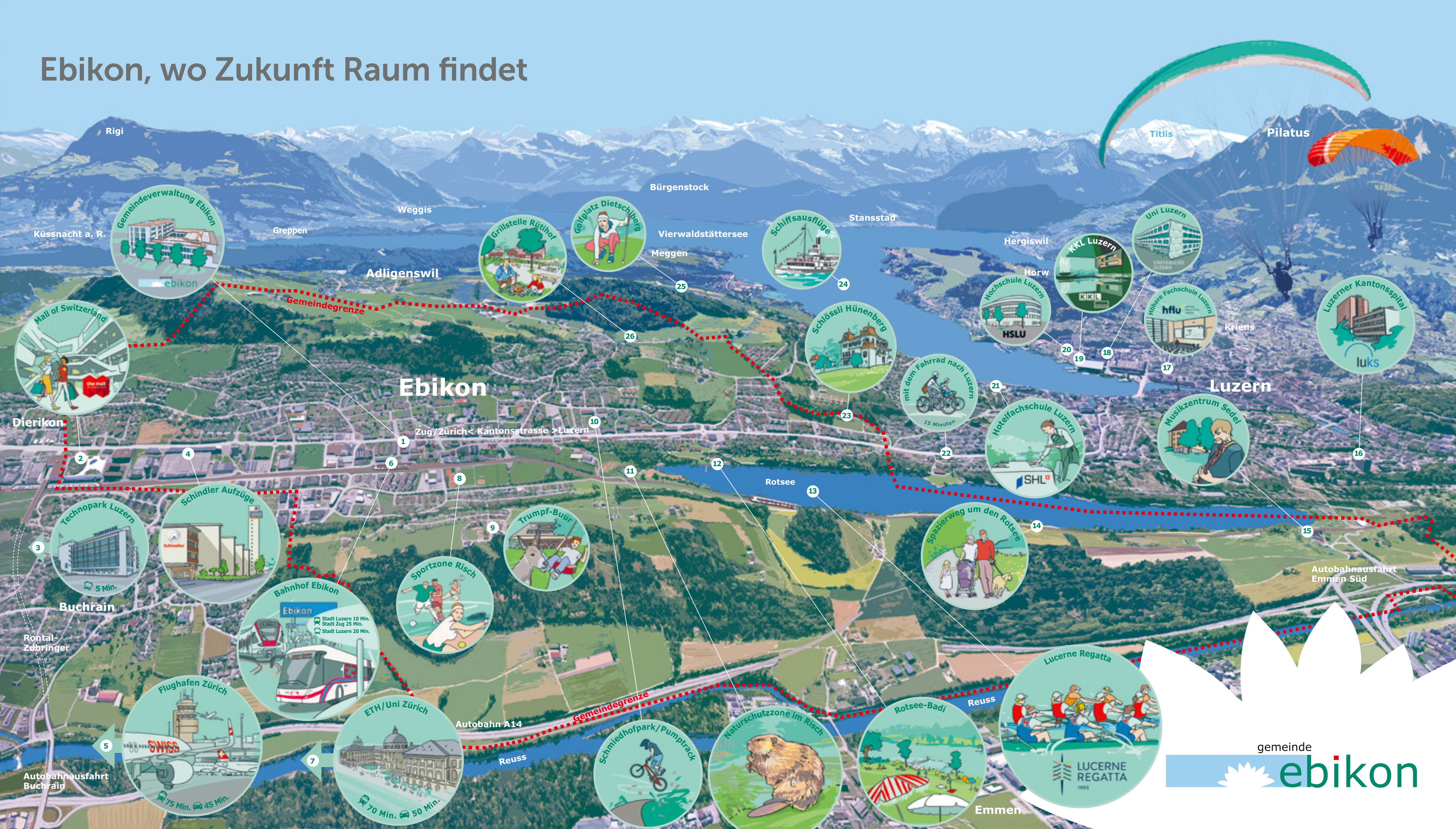
# Ebikon, wo Zukunft Raum findet



# Ebikon, wo Zukunft Raum findet



# Ebikon, wo Zukunft Raum findet





# Attraktive Karte soll Image verbessern

Die Fachkommission Wirtschaft ist eine gemeinderätliche Kommission, die seit dem 1. September 2024 für die Gemeinde respektive den Bereich Wirtschaftsförderung aktiv ist. Die Fachkommission ist ein politisch unabhängiges Gremium, bestehend aus ortsansässigen Firmenleitern und Bürgern von Ebikon, die ein Unternehmen führen.

Als Erstes beschäftigte sie sich mit der Aufgabe, wie Ebikon das strukturelle Defizit eliminieren kann. Die erarbeiteten Analyseergebnisse, Handlungsempfehlungen und Massnahmen wurden in einem Bericht zusammengefasst und dem Gemeinderat Ende August 2025 übergeben. Die Kommission erarbeitete dabei Standortkriterien aus Sicht der natürlichen Personen (NP), der juristischen Personen (JP) und der Immobilieninvestoren. Neben den wenigen Flächen für Gewerbe und Dienstleistungen zeigte sich, dass Ebikon viele alte Quartiere hat und in den letzten Jahren wenig gebaut wurde.

Dieser ungünstige Wohnungsmix führte auch zu einem Ungleichgewicht bei den Steuereinnahmen bzw. der Standortattraktivität. Um dies zu adressieren, wurden drei Handlungsfelder (HF) mit entsprechenden Massnahmen definiert und erarbeitet. Erstens moderne, neue Liegenschaften/Immobilien (Wohn-, Schul- und Geschäftsräume), zweitens Optimierung der Gemeindeverwaltung (Prozesse, Kundenorientierung, Kommunikation), und drittens Imageverbesserung.

Unter diesem Handlungsfeld wurde u.a. auch die neue Karte «Ebikon, wo Zukunft Raum findet» entwickelt. Sie zeigt positive Aspekte von Ebikon kompakt auf einer Seite. Dank der Illustration wird klar, Ebikon hat viel Gutes zu liefern. Es ist ein Schritt, um Ebikon selbstbewusst und mit breiter Brust zu vertreten und zu präsentieren.

Mark Pfyffer  
Gemeinderat und Leiter Fachkommission Wirtschaftsförderung

# Unser Wohnort – unser Leben



1 Die Gemeindeverwaltung ist die zentrale Anlaufstelle für Fragen aus der Bevölkerung und der Wirtschaft. Sie begleitet Unternehmen bei Bauvorhaben, Ansiedlungen oder Erweiterungen. Zudem koordiniert sie die Zusammenarbeit mit anderen Fachstellen und Organisationen.



2 Die Mall of Switzerland in Ebikon ist das grösste Einkaufs- und Freizeitzentrum der Zentralschweiz – mit über 80 Shops, 12 Restaurants und Highlights wie Indoor-Surfen, IMAX-Kino und Fitness-Wellness-Bereich.



3 Direkt an der Gemeindegrenze liegt der Technopark Luzern. Das Innovations- und Technologiezentrum bietet ein unternehmerfreundliches Umfeld. Es vernetzt Start-ups, Scale-ups, Hochschulen und Forschungseinrichtungen.



4 Der Weltkonzern Schindler hat seinen Hauptsitz seit 1957 in Ebikon. Von hier aus vertreibt das Unternehmen seine Aufzüge, Fahrtreppen und Services weltweit. Der Standort steht für industrielle Stärke und internationale Ausstrahlung.



5 Der Flughafen Zürich ist in 45 Minuten mit dem Auto und in 75 Minuten mit dem Zug erreichbar. Diese gute Anbindung erleichtert Geschäftsreisen und stärkt die internationale Erreichbarkeit.



6 Der Bahnhof Ebikon ist eine zentrale Drehscheibe für Züge und Busse. Luzern ist in 10 Minuten erreichbar, die Stadt Zug in 25. Die gute Anbindung sorgt für kurze Wege und macht den Standort mobilitätsfreundlich.



7 Die ETH Zürich ist mit der Bahn und dem Auto gut erreichbar. Die Nähe zu einer der weltweit führenden Hochschulen stärkt den Zugang zu Forschung, Innovation und Fachkräften.



8 Die Sportzone Risch mit Beachvolleyball-, Tennis- und Fussballplätzen liegt mitten in der Gemeinde. Sie bietet Möglichkeiten zur aktiven Freizeitgestaltung.



9 Das Restaurant Trumpf-Buur liegt mitten in der Natur und bietet viel Platz drinnen und draussen. Ein Streichelzoo, Minigolf und ein grosser Spielplatz machen es besonders familienfreundlich.



10 Mitten in Ebikon liegt der Schmiedhofpark. Er beherbergt einen der grössten Pumptracks der Schweiz, Outdoor-Fitnessgeräte, Grillstellen und eine gemütliche Buvette. Der Park lädt zur aktiven Erholung und zum Verweilen ein.



11 Die Naturschutzzone Risch am Rotsee liegt nur wenige Schritte vom Siedlungsgebiet entfernt. Sie bietet Erholungsraum in unmittelbarer Nähe zum Arbeits- und Wohnort.



12 Die Rotsee-Badi ist ein wahres Bijou mit direktem Seezugang und einem gemütlichen Restaurant. An Sommerabenden treten hier im familiären Rahmen immer wieder bekannte Musikacts auf. Sie verbindet Naherholung mit Kultur und Lebensqualität.



13 Die international bekannte Lucerne Regatta findet auf dem Rotsee statt. Der Start liegt in der Gemeinde Ebikon, zu der zwei Drittel des Sees gehören. Dieses Sportereignis bringt weltweite Aufmerksamkeit und stärkt das Profil der Region.



14 Ein Spazierweg führt rund um den Rotsee und bietet ein Naturerlebnis direkt vor der Haustür. Er ist gut erschlossen und ganzjährig begehbar. Die Nähe zu dieser Landschaft stärkt die Lebensqualität am Standort.



15 Das Musikzentrum Sedel im Norden der Gemeinde ist ein bedeutender Ort für alternative Musikkultur. Das ehemalige Gefängnis beherbergt heute zahlreiche Proberräume und Ateliers. Der Club im Zentrum bietet regelmässig Konzerte und kulturelle Veranstaltungen.



16 Das Luzerner Kantonsspital liegt in unmittelbarer Nähe und ist eines der grössten Spitäler der Schweiz. Es bietet medizinische Versorgung auf höchstem Niveau.



17 Die Höhere Fachschule Luzern bietet praxisnahe Ausbildungen in verschiedenen Bereichen und bildet qualifizierte Fachkräfte aus. Unternehmen profitieren vom direkten Zugang zu gut ausgebildetem Nachwuchs.



18 Die Universität Luzern liegt nahe und ist eine etablierte akademische Institution. Sie bietet Studiengänge in Geistes-, Sozial-, Rechts- und Wirtschaftswissenschaften. Die Nähe zur Universität fördert den Wissenstransfer und erleichtert die Zusammenarbeit mit Forschung und Lehre.



19 Das Kultur- und Kongresszentrum Luzern (KKL) liegt direkt am See und ist ein international bekannter Treffpunkt. Es verbindet Architektur, Musik und Veranstaltungen auf höchstem Niveau. Für Unternehmen bietet es eine inspirierende Umgebung für Anlässe, Netzwerke und Kundenkontakte.



20 Die Hochschule Luzern ist ein wichtiger Bildungs- und Forschungsstandort in der Region. Sie bietet praxisnahe Studiengänge in Technik, Wirtschaft, Design, Musik und Sozialem. Unternehmen profitieren von Kooperationen, Fachwissen und Zugang zu Talenten.



21 Die Hotelfachschule Luzern gehört zu den renommiertesten ihrer Art weltweit. Sie bildet Fach- und Führungskräfte für die internationale Hospitality-Branche aus.



22 Luzern ist mit dem Fahrrad in nur 15 Minuten erreichbar. Diese kurze Distanz ermöglicht schnellen Zugang zu Kultur, Gastronomie, Freizeit und Arbeit.



23 Das wunderschöne Schössli Hünenberg liegt an der Grenze zu Luzern und stammt aus dem Jahr 1759; es wurde im Jahr 1923 teilweise umgebaut.



24 Schiffsfahrten auf dem Vierwaldstättersee sind ab Luzern schnell erreichbar. Sie bieten besondere Erlebnisse für Gäste, Firmenanlässe oder Freizeit.



25 Der Lucerne Golf Club auf dem Dietschberg liegt nur wenige Fahrminuten von Ebikon entfernt. Er bietet eine gepflegte Anlage mit Blick auf See und Berge. Für Geschäftsanlässe oder Freizeit bildet er ein attraktives Angebot in der Region.



26 Die Grillstelle Rütihof liegt am Waldrand oberhalb von Ebikon. Sie ist gut erreichbar und bietet Feuerstellen, Sitzgelegenheiten und eine schöne Aussicht. Der Ort eignet sich ideal für Pausen im Grünen.